

K.E.F. 1. OXBERGSMARSCHEN. EFTER LJUDER ANDERS I GOPSHUS (SONSON TILL DEN SPELMAN  
SOM GJOET MARSCHEN). C. G.

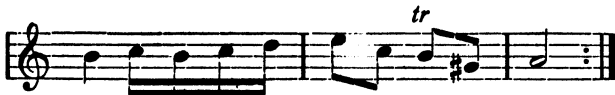
170



1. Lo-tir ås-sint dji - vir, jän-dest tji-ri- bjönn a ri - vir, fåjt å läs-man kum, präst å  
Be-rit, tom e pund - jen, uí-selt er ä, Mas e tuundjin åj - te Syr-man-land min no



knikt skatt ska a. Be - rit, du a kna-vun ue, drag int uändlost, där i bort a  
stjer - tjå-kan dra. Suält å frios kan kat - ut ua, men tä tid - dja am i nug fe



fe, dje - ti jät full. mu - sån, ska - ver du.  
bra, uar int rål - lås, Gus - sin min uåss nul